

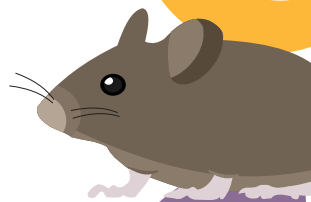
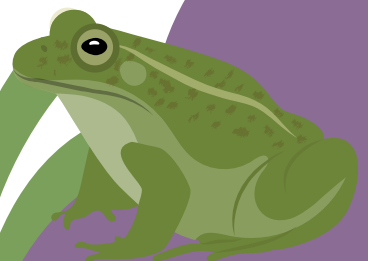


**PARTNERIAETH NATUR LLEOL
CASTELL-NEDD PORT TALBOT
NEATH PORT TALBOT
LOCAL NATURE PARTNERSHIP**

Dogfen Ganllaw

Cynllun Grantiau Bioamrywiaeth

Partneriaeth Natur Leol Castell-nedd Port Talbot



PWYNTIAU ALLWEDDOL

- Darllenwch y ddogfen gyfan hon cyn gwneud cais.
- Llywodraeth Cymru, sef ffynhonnell yr arian, sy'n pennu rheolau a chyfyngiadau Cronfa'r Grantiau.
- Mae Cronfa'r Grantiau yn broses gystadleuol – os bydd nifer y ceisiadau addas yn fwy na'r gyllideb sydd ar gael, ni fydd pob prosiect yn cael cyllid.
- Darllenwch yr wybodaeth am yr hyn na ellir ei ariannu a'r cyfyngiadau cyllido yn ofalus.
- Wrth bennu costau eich prosiect, peidiwch â darparu amcangyfrifon na dolenni i fasgedi siopa ar-lein – rhowch ddyfynbrisiau wedi'u costio'n llawn a dolenni i eitemau penodol yn unig.
- Cofiwch fod Cronfa'r Grantiau yn cael ei gweinyddu gan un Swyddog Bioamrywiaeth sydd â chyfrifoldebau ychwanegol – byddwch yn gwrtais a chofiwch fod ateb negeseuon e-bost a cheisiadau yn gallu cymryd amser.
- Tynnwch luniau yn ystod eich prosiect – bydd y rhain yn hanfodol pan ddewch i lenwi'r ffurflen Astudiaeth Achos ar y diwedd!
- Cofiwch sicrhau cymeradwyaeth cyn gwneud unrhyw newidiadau i'ch prosiect cytunedig, neu efallai na fydd modd i chi hawlio arian yn ôl am y newidiadau a wnaed.
- Gofalwch gadw pob anfoneb a derbynneb ar gyfer eich prosiect er mwyn gallu hawlio'r arian yn ôl – ni chewch hawlio eitemau a brynwyd heb dystiolaeth.



CYNNWYS

• Cyflwyniad	4
• Haenau'r Cyllid	5
• Cyfrifoldeb Amgylcheddol a Chydymffurfiaeth Gyfreithiol	6
• Ystyriaethau Natur ar gyfer eich Prosiect	7
• Meini Prawf Grant	8
◦ Cyllideb	8
◦ Cymhwysedd	9
◦ Yswiriant a Gwerthuso	9
◦ Elfennau na allwn eu hariannu	10
◦ Eitemau o dan gyfyngiadau	10
• Gwybodaeth ac awgrymiadau i'r rhai sy'n gwneud cais am y tro cyntaf	11
◦ Y broses ar gyfer ymgeiswyr tro cyntaf	11
• Proses Ymgeisio Haen Un	12
• Proses Ymgeisio Haen Dau	13
• Y broses ôl-gymeradwyo	14
• Llenwi eich ffurflen gais	15
◦ Manylion y Prosiect	15
◦ Ymgysylltu a gwerthuso prosiectau	17
◦ Costau'r prosiect	18
◦ Ansawdd yr eitemau a archebir	19
• Beth yw planhigyn brodorol?	20
• Côt ymddygiad	22
• Yn ystod eich prosiect	24
• Hawlio eich grant	25
◦ Trefn yr anfoneb	26
• Sôn am eich prosiect	27
• Gofynion o ran y Gymraeg	28
• Y data a gesglir yn ystod eich prosiect	29
• Cwblhau eich Astudiaeth Achos	30
• Ymweliad safle wedi'r prosiect	31



CYFLWYNIAD

Mae Partneriaeth Natur Leol Castell-nedd Port Talbot (PNL CNPT) yn cynnwys cynrychiolwyr o ystod eang o sefydliadau, ynghyd ag unigolion sy'n arbenigo mewn cadwraeth natur.



**PARTNERIAETH NATUR LLEOL
CASTELL-NEDD PORT TALBOT**
**NEATH PORT TALBOT
LOCAL NATURE PARTNERSHIP**

Daeth ein dadansoddiad seiliedig ar dystiolaeth o sefyllfa byd natur yng Nghastell-nedd Port Talbot (CNPT) i'r casgliad mai dau yn unig o'r 11 prif fath o gynefin yn CNPT sydd mewn cyflwr da o ran eu bioamrywiaeth a'u gwydnwch cyffredinol. Cliciwch yma i weld yr Adroddiad ar [Sefyllfa Byd Natur](#). Mae angen gweithredu ar fyrder felly i wella sefyllfa byd natur yn CNPT, ac i lywio'r camau gweithredu hyn mae'r PNL wedi llunio [Cynllun Gweithredu Adfer Natur](#).

Er mwyn helpu natur i ymadfer, rydym yn awyddus i ariannu prosiectau bioamrywiaeth yn ardal CNPT. Dylai'r prosiectau a gynigir gyflawni rhai o'r camau gweithredu a argymhellwyd yn yr adroddiadau hyn, felly defnyddiwch yr Adroddiad ar [Sefyllfa Byd Natur](#) a'r [Cynllun Gweithredu Adfer Natur](#) dilynol i lywio'ch syniadau.

Darperir cyllid ar gyfer Cronfa Grantiau'r Bartneriaeth Natur Leol gan Gynllun Lleoedd Lleol ar gyfer Natur Llywodraeth Cymru. Arian gan y Llywodraeth yw hwn, sy'n cael ei ddarparu'n benodol ar gyfer prosiectau seiliedig ar adfer natur.

HAENAU'R CYLLID

Ystyrir prosiectau yn rhai Haen Un neu Haen Dau yn dibynnu ar y swm a'r eitemau dan sylw yn y cais.

HAEN UN - HYD AT £500

Er mwyn darparu offer, deunyddiau ac adnoddau, sydd wedi'u hanelu at greu a/neu reoli cynefinoedd, arolygon bywyd gwyllt, monitro neu gofnodi ac ymgysylltu â'r cyhoedd.

Bydd prosiectau Haen Un yn cael eu penderfynu fesul achos gan staff CCNPT, rhoddir pwerau dirprwyedig iddynt wneud hynny gan PNL CNPT.

HAEN DAU - £501 - £10,000

Darparu gwaith ar raddfa fwy, â'r nod o greu, adfer a/neu reoli cynefin gan ddefnyddio contractwyr. Gall hyn hefyd gynnwys arolygon bywyd gwyllt, gwaith monitro a/neu gofnodi, cynlluniau rheoli cynefin, deunyddiau dehongli ac ymgysylltu â'r cyhoedd.

Asesir prosiectau haen dau gan Grŵp Llywio PNL CNPT. Penderfyniad y panel fydd cyllido'r prosiectau hyn neu beidio. Bydd rhaid ateb unrhyw gwestiynau a all fod gan y panel cyn i brosiect gael ei gymeradwyo. Byddwn yn gweithio gyda chi i sicrhau bod prosiectau perthnasol yn cael eu cymeradwyo.



CYFRIFOLDEB AMGYLCHEDDOL A CHYDYMFFURFIAETH GYFREITHIOL

Mae pob ymgeisydd a derbynnydd grant yn gyfrifol am sicrhau bod eu gweithgareddau arfaethedig yn cydymffurfio â'r ddeddfwriaeth amgylcheddol berthnasol ac arfer da. Ni fydd dyfarnu cyllid trwy'r cynllun hwn yn dileu nac yn lleihau'r angen i ymgeiswyr:

- Gymryd camau rhesymol i osgoi niweidio bywyd gwyllt, cynefinoedd a nodweddion a warchodir
- Cynnal gwiriadau rhywogaethau a chynefinoedd priodol lle bo angen – er enghraifft os gwneir cais i deneuo darn o goetir ar gyfer adfywio, efallai y bydd angen gwirio a oes ystlumod yn rhai o'r coed a chyflawni'r gwaith y tu allan i'r tymor nythu.
- Cynnal eu hasesiadau risg eu hunain a sicrhau unrhyw ganiatâd, trwydded neu gydsyniad angenrheidiol ar gyfer y gwaith
- Dilyn canllawiau cydnabyddedig ynghylch tarfu cyn lleied â phosib a diogelu bioamrywiaeth, e.e. Bioddiogelwch o ran Rhywogaethau Estron Ymledol

Oni bai bod eich man cychwyn yn llain o goncrïd, cofiwch fod eich safle yn debygol o fod yn gartref eisoes i rywogaethau a chynefinoedd y bydd angen eu diogelu. Y ffordd orau o gael gwybod beth sydd yno, a pha gamau y bydd rhaid eu cymryd i osgoi niwed, yw sicrhau arolwg a chynllun rheoli cynefin fel cam cyntaf i'r gwaith.



YSTYRIAETHAU NATUR AR GYFER EICH PROSIECT

Os yw eich prosiect yn cynnwys...	Efallai y bydd angen
Adnewyddu adeilad, e.e. wal neu do gwyrdd	Gall newid adeiladau olygu bod angen cynnal arolygon ystlumod
Newidiadau i adeiladau segur	Gall newid adeiladau olygu bod angen cynnal arolygon ystlumod
Clirio llystyfiant / plannu coed	Efallai y bydd angen gwirio am ystlumod / adar sy'n nythu / moch daear
Newid cyrsiau dŵr	Efallai y bydd angen gwirio am rywogaethau sydd ag amddiffyniad cyfreithiol, e.e. dyfrgwn
Newidiadau i goetir / gwrychoedd / llwyni	Efallai y bydd angen gwirio am rywogaethau sydd ag amddiffyniad cyfreithiol e.e. ystlumod, moch daear
Newidiadau i laswelltir	Efallai y bydd angen gwirio am rywogaethau arbennig o blanhigion. Mae'n werth gadael i'ch glaswelltir dyfu am dymor neu ddau i weld beth allai fod yno cyn mynd ati i'w newid.
Newidiadau i dir llwyd	Efallai y bydd angen gwirio am rywogaethau sydd ag amddiffyniad cyfreithiol, e.e. infertebratau

- Ni ddylai gwaith megis clirio prysgwydd, plygu gwrychoedd a gwaredu coed ddigwydd yn ystod y tymor nythu, sef Mawrth - Awst
- Wrth osod blychau adar / ystlumod ar adeiladau, gofalu beidio â gorchuddio bylchau y gallai adar / ystlumod fod yn eu defnyddio eisoes.



MEINI PRAWF GRANT

CYLLIDEB

- Mae'r cynllun grant yn ariannu costau cyfalaf yn unig - ni ellir cynnwys unrhyw gostau refeniw fel amser staff/gwirfoddolwyr a llogi lleoliadau.
- Cyfrifoldeb yr ymgeisydd fydd chwilio am yr holl ddeunyddiau a chyfarpar, eu prynu a'u cofnodi (oni chytunir fel arall o dan amgylchiadau penodol) **a hawlio'r arian yn ôl gan y PNL ar ddiwedd y prosiect, wedi i'r nwyddau ddod i law.**
- Rhaid i brosiectau ddangos cyfiawnhad a gwerth am arian, gan ddefnyddio'r dewisiadau gorau o ran cyflenwyr lleol a deunyddiau, gwybodaeth arbenigol a rhywogaethau brodorol yn unig lle bo hynny'n berthnasol.
- Rhaid i'r eitemau yn y cais bara'n hir – **nid yw'r eitem rataf bob amser yn cynnig gwerth am arian.** Byddai'n well gennym ariannu eitemau o ansawdd uwch a fydd yn para'n hirach.
- Rhaid i gyllidebau gynnwys dolenni i eitemau / dyfynbrisiau ysgrifenedig a chyflenwyr. Peidiwch â darparu amcangyfrifon na chynnwys dolenni i fasgedi ar-lein oherwydd ni fydd eich cais yn cael symud ymlaen os gwnewch hynny.

MEINI PRAWF GRANT

CYMHWYSEDD

- Rhaid cwblhau'r prosiect a chyflwyno pob anfoneb erbyn 12 Mawrth 2027.
- I fod yn gymwys i gael cyllid grant, rhaid i leoliad y prosiect fod yn hygyrch i'r cyhoedd. Gall hyn fod am ran o'r flwyddyn neu ar hyd y flwyddyn, e.e. mynediad agored neu trwy Hawliau Tramwy - gan gynnwys safle sy'n agored ar gyfer digwyddiadau yn unig.
- Wrth ystyried ceisiadau, bydd ymgeiswyr sydd heb gael cyllid grant o'r blaen yn cael blaenoriaeth dros y rhai sydd wedi derbyn eisoes.
- Caiff ymgeiswyr gyflwyno cais i gylch cyllido yn y dyfodol, ond ni ddylai fod yn gais ar gyfer prosiect na gwaith cynnal a chadw eitemau a gyllidwyd o'r blaen.
- Rhaid i ganlyniad cyffredinol y prosiect fod o fudd i fioamrywiaeth a gwella mynediad pobl leol at fyd natur, yn enwedig os bydd angen ei reoli'n barhaus ar ôl gwario'r cyllid grant.
- Dylai unrhyw waith plannu fod yn angenrheidiol a chynnwys rhywogaethau brodorol yn unig, o stoc leol lle bo modd. Gellir rhoi ystyriaeth i blanhigion estron sy'n denu bywyd gwyllt o dan rai amgylchiadau ond dylech drafod hynny gyda ni. Peidiwch ag ofni gadael i natur ddilyn ei chwrs - e.e. peidiwch â chynnig plannu coed os bydd dewis adfywio naturiol ar gael i chi.

YSWIRIANT A GWERTHUSO

- Mae'n rhaid bod gan dderbynwyr yswiriant atebolrwydd cyhoeddus addas ar gyfer unrhyw waith a wneir o dan y cynllun.
- Rhaid i dderbynwyr gytuno i gynnal a chadw offer am o leiaf cyfnod o 5 mlynedd, gyda'r derbynwyr yn talu'r costau, fel meini prawf ar gyfer cyllid gan Lywodraeth Cymru.
- Rhaid i bob derbynnydd llwyddiannus gwblhau astudiaeth achos erbyn 31 Mawrth 2025 a bydd ffurflen yn cael ei darparu ymlaen llaw.

MEINI PRAWF GRANT

ELFENNAU NA ALLWN EU HARIANNU

- Eitemau / gwaith sy'n ddyletswydd statudol - h.y. cynnal hawliau tramwy cyhoeddus
 - Eitemau / gwaith sy'n rhan o amodau cynllunio datblygiad
 - Rhywogaethau anfrodorol nad ydynt yn denu bywyd gwylt ac sy'n tyfu mewn mannau anaddas
 - Arwyddion megis cyfeirbyst - mae modd ariannu paneli dehongli i esbonio prosiectau, ond fel rhan o brosiect ehangach yn unig
 - Tirweddu addurniadol, yn cynnwys cerrig mân, slabiau patio, ffensys gardd
 - Meinciau a seddi
 - Costau refeniw, gan gynnwys staff a llogi mannau cynnal
-

EITEMAU O DAN GYFYNGIADAU

- Eitemau cynyddu ymwybyddiaeth / ymgysylltu â'r cyhoedd - os ydych yn gwneud cais am yr eitemau hyn (e.e. murlun natur) fel rhan o'ch prosiect, ni ddylent gostio mwy na gweddill y gwelliannau bioamrywiaeth y gwneir cais amdanynt. Pwrpas hyn yw sicrhau mai bioamrywiaeth yw ffocws y prosiect.
- Caiff blychau plannu eu hystyried fesul achos - er enghraifft byddai safleoedd concriid yn bennaf yn fwy tebygol o gael cyllid ar gyfer blychau plannu.

GWYBODAETH AC AWGRYMIADAU I'R RHAI SY'N GWNEUD CAIS AM Y TRO CYNTAF

- Efallai y byddwn ni'n anfon eich ffurflen mynegi diddordeb at Gynghorydd Grantiau y PNL a fydd yn gallu dod i ymweld â'ch safle a llunio dogfen i'ch helpu gyda'ch cais. Bydd hyn yn eich helpu i lenwi'r ffurflen gais lawn i'w chyflwyno.
- Os yw eich safle yn fawr neu'n gymhleth, gallem ofyn yn gyntaf i chi gynnal arolwg cynefin a/neu lunio cynllun rheoli cynefin (os nad oes un gennyh chi eisoes) - bydd hyn o gymorth i asesu'r ffordd orau o helpu natur ar y safle, a sicrhau na fydd eich prosiect yn niweidio unrhyw gynefinoedd neu fywyd gwyllt sydd yno.
- Gallwch ofyn am arian o Gronfa Grantiau'r PNL ar gyfer cost yr arolwg / cynllun rheoli cynefin hwn. Yna, gallwch wneud ail gais yn nes ymlaen ar gyfer prif argymhellion y cynllun rheoli cynefin.

Y BROSES AR GYFER YMGEISWYR TRO CYNTAF

Darllenwch y canllawiau a llanwch y ffurflen ar wefan y PNL.



Byddwn yn asesu eich cynnig ac o bosib yn anfon eich manylion ymlaen at Gynghorydd Grantiau'r PNL.



Efallai byddan nhw'n trefnu i ymweld â'ch safle i drafod eich prosiect arfaethedig, ac yn llenwi ffurflen cymorth cyflwyno cais i'ch helpu i lenwi'r ffurflen gais ar gyfer eich prosiect.



Ewch ymlaen i'r cam perthnasol yn siart llif Haen 1 neu Haen 2 sydd â * wrth ei ymyl

PROSES YMGEISIO HAEN UN

Darllenwch y canllawiau a llanwch y ffurflen ar wefan y PNL.



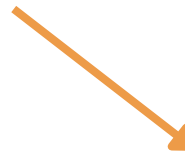
Byddwn yn ei darllen ac os credwn fod eich prosiect yn addas i wneud cais am gyllid, byddwn yn anfon ffurflen gais y gronfa grantiau atoch.



* Llanwch eich ffurflen gais a'i hanfon i'r cyfeiriad biodiversity@npt.gov.uk



Caiff ceisiadau Haen Un eu hystyried gan staff Cyngor CNPT a fydd yn eu cymeradwyo / gwrthod.



Canlyniad 1:
Cymeradwyo'r cais

Canlyniad 2:
Angen gwneud
newidiadau cyn
cymeradwyo'r cais

Canlyniad 3:
Gwrthod y cais a'r
rhesymau dros
wneud hynny



Symud ymlaen i'r
broses ôl-
gymeradwyo



Gwneud
newidiadau,
adolygu'r cais a'i
gymeradwyo



PROSES YMGEISIO HAEN DAU

Os credwch fod eich prosiect yn gymwys i gael cyllid, darllenwch y canllawiau a llanwch y ffurflen ar wefan y PNL



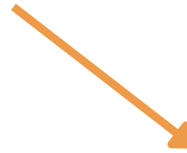
Byddwn yn ei darllen ac os credwn fod eich prosiect yn addas i wneud cais am gyllid, byddwn yn anfon ffurflen gais y gronfa grantiau atoch.



* Llanwch eich ffurflen gais a'i hanfon i'r cyfeiriad biodiversity@npt.gov.uk



Bydd Grŵp Llywio sy'n cynnwys cynrychiolwyr o'r Bartneriaeth Natur Leol yn adolygu'r ffurflen gais



Canlyniad 1:
Cymeradwyo'r cais

Canlyniad 2:
Angen gwneud
newidiadau cyn ei
gymeradwyo

Canlyniad 3:
Gwrthod y cais a'r
rhesymau dros
wneud hynny



Gwneud newidiadau ac ailgyflwyno'r cais



Mae'r grŵp llywio yn edrych ar y newidiadau ac yn cymeradwyo / gwrthod y cais

Y BROSES ÔL-GYMERADWYO

Cewch lythyr cymeradwyo trwy e-bost a fydd yn manylu ar yr hyn a gymeradwywyd, unrhyw amodau cyllido a fydd yn rhan o'r contract a swm y cyllid a gymeradwywyd.



Anfonir eich cais wedyn at Dîm Cyfreithiol Cyngor CNPT i lunio contract. Gall hyn gymryd rhai wythnosau felly byddwch yn amyneddgar os gwelwch yn dda.



Bydd y Tîm Cyfreithiol yn anfon contract atoch ar gyfer eich prosiect. Gofynnir i chi ei ddarllen, ei lofnodi a'i anfon yn ôl at y Tîm Cyfreithiol. Gofalwch gynnwys copi i'ch person cyswllt yn y Tîm Bioamrywiaeth yn eich ateb i'r neges e-bost yma.



Bydd y Tîm Cyfreithiol yn cwblhau'r cyllid grant ac yn anfon copi wedi'i ddyddio atoch.



Byddwn ninnau'n cysylltu â chi wedyn i gadarnhau bod rhannau ffurfiol y broses wedi'u cwblhau a bod modd i chi ddechrau gwario'r arian



LLENWI EICH FFURFLEN GAIS

MANYLION Y PROSIECT

Teitl y Prosiect

Meddyliwch am deitl addas ar gyfer eich prosiect – gall fod yn enw syml, esboniadol, neu'n rhywbeth mwy bachog!

Lleoliad y prosiect

Rhowch gyfeiriad y safle/lleoliad yma.

Cyfeirnod Grid OS a what 3 words

Mae'r wybodaeth hon yn ein helpu i wybod ble yn union mae'r safle, a'r ffordd hawsaf i chwilio amdani yw defnyddio gwefan www.gridreferencefinder.com. De-gliciwch ar eich lleoliad i weld y cyfeirnod grid a W3W.

Map o'r Safle

Yma gallwch ychwanegu sgrinlun o Google Maps (haen lloeren os gwelwch yn dda) neu sgrinlun GIS. Os oes modd, defnyddiwch feddalwedd golygu megis paint, os bydd angen, i amlinellu ffin eich safle.

Caniatâd y Tirfeddiannwr

- Os nad chi yw perchennog y tir, bydd angen i chi gyflwyno tystiolaeth ysgrifenedig eich bod wedi sicrhau caniatâd y tirfeddiannwr, neu bod caniatâd wedi'i roi yn eich cytundeb prydles – gallwch gyflwyno hyn yn y neges e-bost gyda'r ffurflen gais.
- Ar ben hynny, os ydych yn prydlesu'r tir, defnyddiwch y rhan hon o'r ffurflen gais i nodi hyd y brydles.

Dyddiad Cychwyn a Therfyn y Prosiect

Cewch roi dyddiadau bras yma, ond ni ddylai'r dyddiad terfynol fod yn hwyrach na 12 Mawrth 2027.



LLENWI EICH FFURFLEN GAIS

MANYLION Y PROSIECT

Nifer y gwirfoddolwyr sy'n cymryd rhan

Un o nodau'r gronfa grantiau yw annog mwy o bobl i ymwneud ag adfer natur – felly rhowch amcangyfrif yma o nifer y gwirfoddolwyr fydd yn ymgysylltu â'r prosiect.

Bywyd Gwylt a Chynefinoedd Presennol

- Yn yr adran hon, nodwch y cynefinoedd a'r bywyd gwylt rydych eisoes wedi sylwi arnynt ar eich safle.
- Hefyd, gallwch chwilio ar wefan [Aderyn](#) i weld pa rywogaethau mae pobl eraill yn yr ardal o amgylch y safle wedi'u cofnodi a nodi hynny yn yr adran hon hefyd.
- Rhowch wybod i ni os yw eich ardal arfaethedig wedi'i dynodi (megis Gwarchodfa Natur Leol, Safle o Ddiddordeb Gwyddonol Arbennig, Heneb Gofrestredig ac ati). Os ydych yn ansicr, cysylltwch â biodiversity@npt.gov.uk neu â'ch person cyswllt presennol i gadarnhau hynny.

Amlinelliad o'ch Prosiect

Rhowch fanylion eich prosiect yma.

- Beth yw ei nodau
- Manylion am bob nod a'r gweithgareddau y byddwch yn eu cynnal er mwyn cyflawni'r nodau hynny

Y Rhywogaethau a'r Cynefinoedd a fydd yn Elwa

- Rhaid i chi nodi pa rywogaethau a chynefinoedd fydd yn elwa yn sgîl eich prosiect.
- Rhaid i chi nodi pa elfennau o'r adroddiad [Sefyllfa Byd Natur](#) / [Cynllun Gweithredu Adfer Natur](#) bydd eich prosiect yn canolbwyntio arnynt.
- Rhowch wybod i ni os bydd eich prosiect arfaethedig yn cyflawni unrhyw gamau gweithredu sy'n rhan o'r Cynllun Gweithredu Adfer Natur. Rhestrir y rhain o dan bob cynefin [ar y wefan](#).



LLENWI EICH FFURFLEN GAIS

YMGYSYLLTU A GWERTHUSO PROSIECTAU

Ymgysylltu â'r Cyhoedd

Mae ymgysylltu â'r cyhoedd a chynyddu ymwybyddiaeth y cyhoedd o fioamrywiaeth yn un o nodau allweddol cronfa'r grantiau:

- Esboniwch sut byddwch chi'n gwella dealltwriaeth y cyhoedd o'r amgylchedd naturiol a bioamrywiaeth
- Pa ddulliau byddwch chi'n eu defnyddio i gynyddu eu dealltwriaeth

Canlyniadau'r Prosiect

Esboniwch yma sut byddwch chi'n mesur canlyniadau'r prosiect

- Gallech wneud hynny trwy gasglu adborth gan wirfoddolwyr
- Tynnu lluniau cyn ac ar ôl y prosiect – sy'n allweddol ar gyfer y ffurflen astudiaeth achos!
- Nodi unrhyw fywyd gwyllt newydd a welwch ar y safle o ganlyniad i'ch prosiect

Sicrhau Hirhoedledd y Prosiect

Mae'n bwysig sicrhau bod eich prosiect yn cael ei gynnal am y cyfnod o 5 mlynedd sy'n ofynnol gan Lywodraeth Cymru. Cofiwch gynnwys:

- Sut gwnaethoch chi gyfrifo costau cynnal eich prosiect a sut byddwch yn eu talu
- Y camau cynnal a chadw y byddwch chi'n eu cymryd
- Os bu gwirfoddolwyr yn rhan o'r canlyniadau a fydd eu hymgysylltiad yn parhau?



LLENWI EICH FFURFLEN GAIS

COSTAU'R PROSIECT

IYn yr adran hon, llanwch y tabl â manylion yr eitemau y byddwch chi'n eu prynu ar gyfer eich prosiect.

- PEIDIWCH â CHYNNWYS AMCANGYFRIFON YMA – os gwnewch hynny, ni fydd eich cais yn cael symud ymlaen i'w ystyried.
- DIM DOLENNI I FASGEDI SIOPA – ni allwn weld y rhain trwy glicio arnynt.
- Gofynnwch i gyflenwyr ddarparu dyfynbrisiau lle bo angen, rhowch y swm yn y tabl ac atodwch y dyfynbris i'r neges e-bost pan fyddwch yn cyflwyno'r cais.
 - Os byddant yn gwneud mwy nag un darn o waith i chi, gofynnwch am ddadansoddiad o'r costau yn hytrach na dyfynbris cryno.
- Cofiwch gynnwys y costau dosbarthu!
- Os ydych yn gwneud cais am eitemau megis paneli dehongli neu'n cynllunio i greu taflenni addysgol, bydd angen cynnwys cyllideb ar gyfer eu cyfieithu i'r Gymraeg.

Enghraifft o fatrics costau:

Enw'r eitem	Disgrifiad	Dolen URL	Nifer	Atodi Dyfynbris	Is-gyfanswm
Blychau adar	Blychau adar Woodstone	www.nhbs.com		AMH	£120
Plannu blodau gwyllt	Gan Celtic Wildflowers	AMH	AMH	A	£600
Canllawiau addysgol	Canllawiau adnabod adar			AMH	£100
				Cyfanswm	£820

LLENWI EICH FFURFLEN GAIS

ANSAWDD YR EITEMAU A ARCHEBIR

O dan y gronfa grantiau, mae gofyn cynnal a chadw'r prosiect am 5 mlynedd ar ôl ei gwblhau, felly hoffem weld ffurflenni cais sy'n cynnwys eitemau y gellir eu gwarantu am 5 mlynedd lle bo modd.

Er enghraifft:

- Os ydych yn gwneud cais am flychau adar neu flychau gwenoliaid duon, chwiliwch am rai â gwarant 5 mlynedd - mae blychau o waith Woodcrete neu Woodstone yn dueddol o gynnig gwarant hir.
- Mae hyn yn wir hefyd am lochesau eraill ar gyfer bywyd gwyllt, megis tai draenogiaid.
- Dylai fod gan westai trychfilod warant tebyg a dylai fod modd amnewid y deunydd yn y gwesty os bydd hynny'n bosib.
- Os gwneir cais am flychau plannu, dewiswch rai sydd wedi'u cymeradwyo gan y Cyngor Stiwardiaeth Coedwigaeth a rhai y disgwylir iddynt bara o leiaf 5 mlynedd.
- Os gofynnir am ddeunyddiau crai i adeiladu blychau bywyd gwyllt neu flychau plannu, gofawch eu bod wedi'u cymeradwyo gan y Cyngor Stiwardiaeth Coedwigaeth neu'n dod o ffynonellau lleol. Dylent fod yn rhai sy'n para o leiaf 5 mlynedd. Cofiwch hefyd gynnwys cost eu diogelu rhag tywydd garw os bydd angen gyda farnais neu staen diwenwyn.



BETH YW PLANHIGYN BRODOROL?

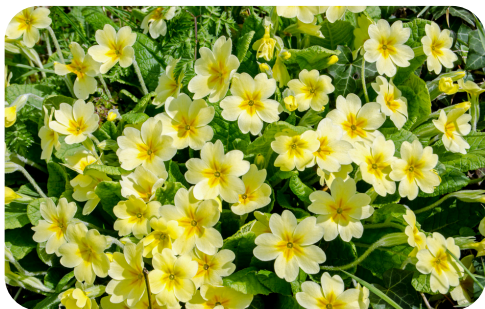
- Yn y Deyrnas Unedig, diffinnir planhigyn brodorol naill ai fel planhigyn a gyrhaeddodd yn naturiol ers diwedd y rhewlifant diwethaf (heb gymorth pobl), neu blanhigyn a oedd yma eisoes (h.y. un a barhaodd yn ystod yr Oes Iâ ddiwethaf). Mae bysedd y cŵn, briallu a chlychau'r gog yn rhai enghreifftiau.
- Fodd bynnag, mae'r rhan fwyaf o blanhigion gardd yn anbrodorol, neu'n amrywiadau a addaswyd yn enetig ar rywogaethau brodorol. Gweler yr enghreifftiau yn y lluniau cyfeirio ar y dudalen nesaf.
- O ran costio gwaith plannu, ni fydd y rhan fwyaf o wefannau garddio yn darparu planhigion brodorol ac efallai y bydd angen chwilio am blanhigfeydd arbenigol. Celtic Wildflowers Ltd yw'r enghraifft fwyaf lleol.
- Mae'n well prynu'n lleol - bydd planhigion brodorol sy'n tyfu'n lleol yn goroesi'n well fel arfer.
- I helpu bioamrywiaeth yn CNPT, dim ond planhigion brodorol fydd yn cael cyllid grant yn gyffredinol.
- Yn ogystal, dim ond mewn cynefinoedd penodol y bydd rhai planhigion yn goroesi - felly gallem ofyn i chi newid eich cynllun plannu os yw'n anaddas i'r cynefinoedd ar eich safle.
- Cysylltwch â ni os ydych yn ansicr ynghylch gofyn am blanhigion brodorol neu'n ansicr ynghylch y planhigion y gallech eu prynu ar gyfer eich safle.



BETH YW PLANHIGYN BRODOROL?

I'ch helpu i ddeall y gwahaniaeth, nodir isod enghreifftiau o fathau o blanhigion brodorol a phlanhigion garddwrol neu anfredorol.

BRODOROL



Briallen frodorol - *Primula vulgaris*

ANFRODOROL



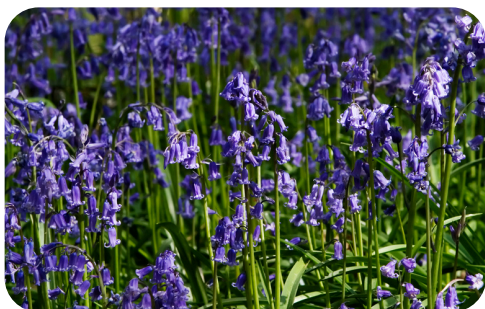
Mathau o friallu garddwrol



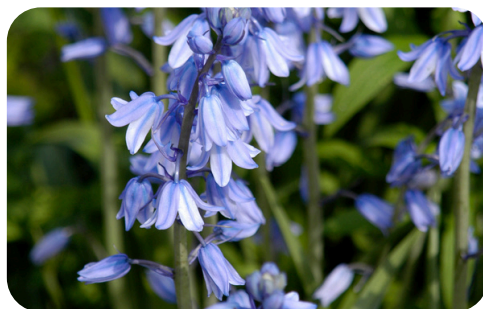
Bysedd y cŵn brodorol- *Digitalis purpurea*



Mathau o fysedd y cŵn garddwrol



Clychau'r gog brodorol - *Hyacinthoides non-scripta*



Clychau'r gog Sbaenaidd - *Hyacinthoides hispanica*

Mae'n gallu bod yn anodd gwahaniaethu rhwng rhywogaethau/amrywiadau brodorol ac anfredorol, felly holi fyddai orau bob amser

CÔD YMDDYGIAD

Disgwyliadau o ran cyfathrebu:

- Rheolir y gronfa gan un swyddog sydd hefyd yn gyfrifol am brosiectau eraill
- Efallai bydd yn cymryd peth amser i ateb negeseuon e-bost ond mae pob ymholiad yn bwysig a byddant yn cael sylw cyn gynted â phosibl
- Peidiwch ag anfon neges atgoffa nes bod wythnos wedi mynd heibio ers eich neges ddiwethaf. Mae pethau'n cael eu colli weithiau!
- Mae angen i geisiadau Haen Dau gael eu cymeradwyo gan y Grŵp Llywio a bydd hynny hefyd yn cymryd mwy o amser prosesu.
- Gall ateb ymholiadau hir gymryd mwy o amser os bydd angen eglurhad gan Lywodraeth Cymru.

Gwneud penderfyniadau:

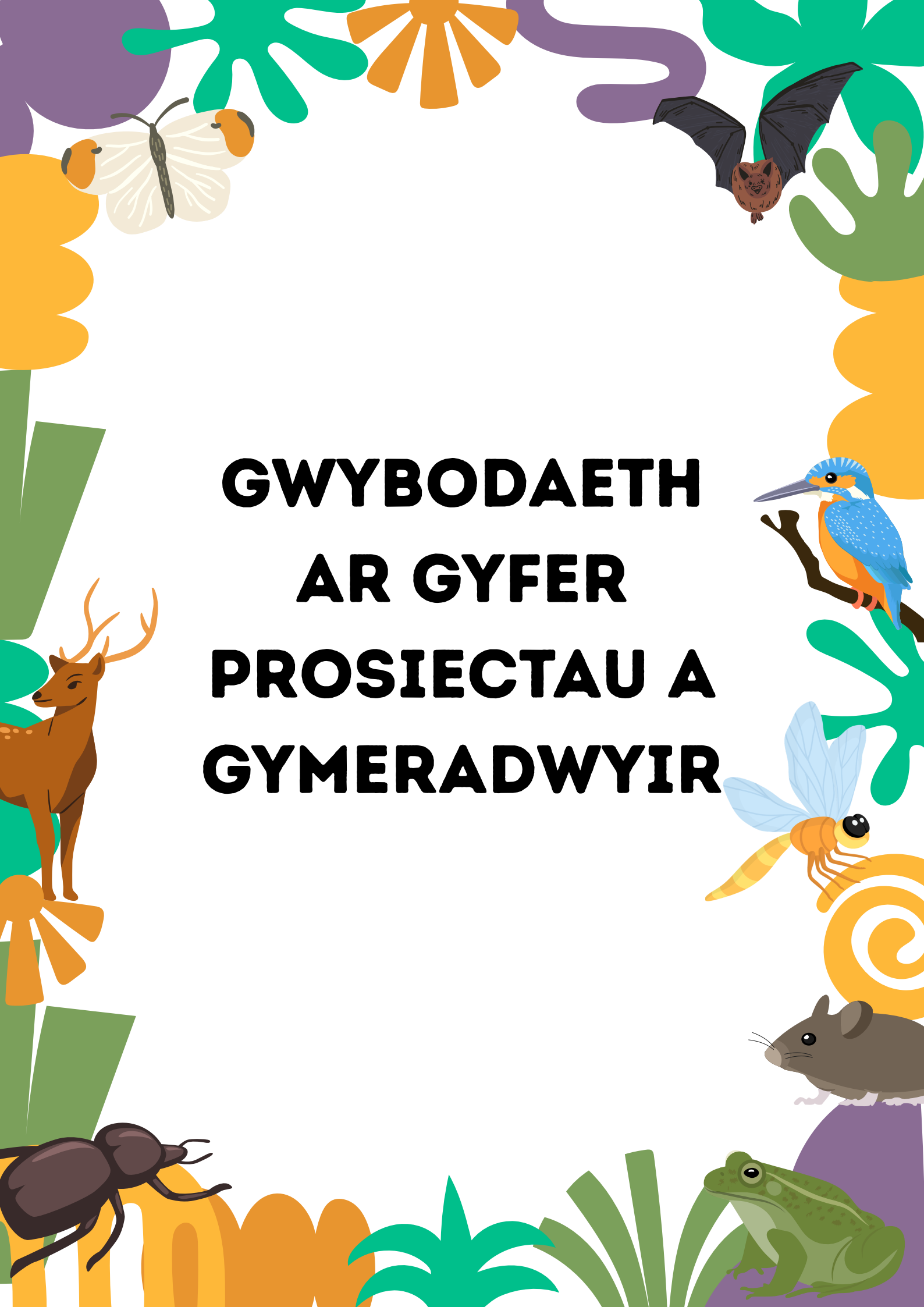
- Llywodraeth Cymru yn hytrach na'r swyddog gweinyddu neu'r tîm sy'n pennu rheolau a meini prawf cymhwysra Cronfa Grant y PNL
- Dilynir y canllawiau a'r meini prawf canlynol wrth wneud penderfyniadau
- Yn achos ymgeiswyr Haen Dau, bydd y penderfyniad i gyllido cais neu beidio yn cael ei wneud gan Grŵp Llywio sy'n cynnwys cynrychiolwyr y PNL

Ymddygiad Proffesiynol:

- Byddwch yn gwrtais ac yn barchus bob amser wrth gyfathrebu â ni
- Rydym yn croesawu negeseuon ac yn hapus i helpu, ond gofynnwn i ymgeiswyr gysylltu â ni mewn modd adeiladol a chwrtais
- Ni oddefir ymddygiad ymosodol, anghwrtais neu anodd a bydd ymddygiad o'r fath yn dal cymorth yn ôl neu'n ei gyfyngu. Yn y diwedd, gallai olygu bod eich cais yn cael ei wrthod ac na fydd eich ceisiadau yn cael eu hystyried yn y dyfodol.



**GWYBODAETH
AR GYFER
PROSIECTAU A
GYMERADWYIR**



YN YSTOD EICH PROSIECT



Peidiwch â gwario unrhyw arian nes i'r swyddog gweinyddu gymeradwyo hynny. Mae perygl na chewch hawlio'n ôl unrhyw arian a wariyd cyn derbyn cymeradwyaeth.



Cofiwch gadw pob tystiolaeth o'ch treuliau, o anfonebau ar gyfer eitemau mawr i dderbynebau am symiau bach. Bydd angen yr holl dystiolaeth arnoch pan fyddwch yn hawlio'r arian yn ôl.



Os bydd cost eitemau / gwasanaethau wedi codi ers cyflwyno'r cais gan fynd â chyfanswm eich gwariant dros y swm a gymeradwywyd, rhowch wybod i ni er mwyn i ni wirio bod hynny'n iawn.



Os gwelwch bod eich gwariant yn llai na chyfanswm y cyllid, cysylltwch â ni cyn defnyddio gweddill y swm a gymeradwywyd i brynu eitemau ychwanegol sydd heb eu cymeradwyo'n flaenorol.



Trafodwch gyda ni os byddwch am newid unrhyw rywogaethau planhigion a gymeradwywyd yn flaenorol. Bydd angen i ni wirio eu bod yn frodorol ac na fyddant yn achosi problem i'r amgylchedd lleol.



Cofiwch dynnu lluniau cyn, yn ystod ac ar ôl eich prosiect. Mae'r rhain yn bwysig ar gyfer y ffurflen astudiaeth achos. Mae hefyd yn syniad da cyfrif niferoedd y cyfranogwyr mewn digwyddiadau a chasglu adborth gan wirfoddolwyr neu gyfranogwyr ar gyfer y ffurflen hon.



Os ydych yn ansicr ynghylch unrhyw beth, neu os byddwch yn methu cael hyd i atebion i'ch cwestiynau yn y canllawiau, cofiwch gysylltu â ni.

HAWLIO EICH GRANT

- **Peidiwch â gwario unrhyw arian cyn cael cymeradwyaeth i wneud hynny gan y swyddog gweinyddu!**
- Yn gyffredinol, ni fyddwn yn archebu eitemau ar gyfer eich prosiectau – rhaid i chi eu prynu ac yna hawlio'r swm yn ôl.
- Am y rheswm hwn, mae'n bwysig cadw pob anfoneb a derbynneb ar gyfer yr eitemau a brynwyd – gofawch fod popeth wedi'i restru
- Peidiwch â hawlio eich eitemau / costau nes bod y nwyddau wedi'ch cyrraedd neu bod y gwaith wedi'i gwblhau.
- Rhowch drefn ar eich derbynebau / anfonebau a'u hawlio'n ôl mewn 1-2 gylch. Bydd hynny'n arbed amser i'r swyddog gweinyddu.
- I hawlio eitemau, bydd angen i chi lunio anfoneb gyffredinol. Mae anfoneb enghreifftiol i'w gweld ar y dudalen nesaf.
- Bob tro yr anfonwch e-bost i hawlio arian dylech gynnwys y canlynol:
 - Yn nheitl y neges, rhowch enw eich prosiect, y flwyddyn (26/27) a'r rhif hawlio (e.e. yr hawliad cyntaf fydd Hawliad 1)
 - Anfoneb gyffredinol sy'n rhestru pob eitem sy'n rhan o'r swm a hawlir
 - Llundiau o'r derbynebau unigol neu dderbynebau unigol ar ffurf PDF
- Byddwch yn amyneddgar wrth aros am y taliad gan y bydd yn rhaid anfon yr anfoneb i'w thalu gan dîm cyllid CNPTC. Nid y swyddog gweinyddu sy'n rhyddhau taliadau.

TREFN YR ANFONEB

Yn ogystal ag anfon eich anfonebau a'ch derbynebaw gwreiddiol atom bob tro y byddwch yn hawlio, mae angen eu cyfuno mewn anfoneb. Bydd y ddogfen hon yn dangos sut dylai eich anfoneb edrych er mwyn i ni allu prosesu eich hawliad yn gyflym!

Dyddiad yma → Dyddiad: 23/01/2025

Rhif yr anfoneb yma → Anfoneb 1

Cyfeiriad CNPTC yma → At: NPTC
Port Talbot Civic Centre
Port Talbot
Neath Port Talbot
SA13 1PJ

Dylai cyfeirnod y taliad gynnwys llai na 32 nod →

Eich enw a'ch manylion cyswllt chi yma → Gwennol Haf
24 Dan y Bondo
Pontardawe
SA54 PPP
selwyn@swiftmail.com
01799999999

Rhestrwch eich costau yma fel hyn a nodi'r cyfanswm

Disgrifiad	Nifer	Pris fesul Uned	Cost
Blychau Gwenoliaid Duon	10	£35.00	£350.00
Dyfeisiau galw gwenoliaid duon	5	£16.95	£84.75
Bocs o 100 o sgriwiau	1	£4.25	£4.25
		Cyfanswm	£439.00

Nodwch y swm cyn ac ar ôl ychwanegu TAW os bydd hynny'n berthnasol

Cofiwch gynnwys enw'r cyfrif, ac enw, manylion a chyfeiriad y banc

Manylion Talu:
Cyfeirnod: 'Blychau gwenoliaid duon Gwennol'
Enw'r Cyfrif: Gwennol Haf
Enw'r banc: Banc Cadw-mi-gei
Rhif y cyfrif: XXXXXXXX
Côd didoli: XX-XX-XX
Cyfeiriad: Gwennol Haf, 24 Dan y Bondo, Pontardawe, SA54 PPP

Cofiwch atodi'r anfonebau / derbynebaw gwreiddiol i'ch e-bost hefyd!

SÔN AM EICH PROSIECT

Gan fod Llywodraeth Cymru yn ariannu'ch prosiect trwy Bartneriaeth Natur Leol Castell-nedd Port Talbot, mae rhai pethau y dylech eu sicrhau wrth hysbysebu eich prosiect neu sôn amdano ar y cyfryngau cymdeithasol. Bydd y ddogfen hon yn esbonio'r hyn y dylech ei gynnwys!

Pethau i'w cynnwys ar ddeunyddiau a gynhyrchir:

Mae angen sôn am y cyllid ble bynnag yr hysbysebir eich prosiect, ar unrhyw ddeunyddiau a gynhyrchir, a hefyd gynnwys logos y Bartneriaeth Natur Leol a Llywodraeth Cymru.



Ariennir gan
Lywodraeth Cymru
Funded by
Welsh Government

Enghreifftiau o ddeunyddiau y gallech eu cynhyrchu:

- Posteri / taflenni ar gyfer digwyddiadau
- Paneli dehongli
- Pecynnau addysg
- Postiadau a storïau ar y cyfryngau cymdeithasol

Y geiriau y dylid eu defnyddio

'Funded by Neath Port Talbot Local Nature Partnership through the Welsh Government Local Places for Nature Fund'

'Ariannwyd gan Bartneriaeth Natur Leol Castell-nedd Port Talbot trwy Gynllun Lleoedd Lleol ar gyfer Natur Llywodraeth Cymru'

Pwy ddylai gael eu tagio ar y cyfryngau cymdeithasol?

Mae angen tagio Partneriaeth Natur Leol Castell-nedd Port ar Facebook a thagio Bywyd Gwyllt CNPT ar Instagram.

Facebook: [NPT LNP Facebook](#)

Instagram: [NPT Wildlife Instagram](#)

GOFYNION O RAN Y GYMRAEG

Gan mai Llywodraeth Cymru sy'n cyllido'ch prosiect, mae angen sicrhau eich bod yn cydymffurfio â Safonau'r Gymraeg.



Mae hynny'n golygu bod angen cynhyrchu'r canlynol yn Gymraeg ac yn Saesneg:

- Postiadau am eich prosiect ar y cyfryngau cymdeithasol
- Unrhyw ddeunyddiau cyfathrebu a marchnata ar gyfer digwyddiadau
- Paneli dehongli ar gyfer eich prosiect os bydd hynny'n berthnasol

Mae'n golygu hefyd na ddylai'r Gymraeg gael ei thrin yn llai ffafriol na'r Saesneg, felly dylech sicrhau:

- Bod y math o ffont, ei faint, ei liw a'i fformat yr un fath
- Bod safle ac amlygrwydd y Gymraeg a'r Saesneg yr un fath
- Dylid cyhoeddi neu arddangos y ddwy iaith ar yr un pryd, gan roi'r un amlygrwydd iddynt

Os bydd angen cymorth neu gyfarwyddyd arnoch i wneud hyn, mae croeso i chi gysylltu!

Y DATA A GESGLIR YN YSTOD EICH PROSIECT

- Gallai eich prosiect gynnwys casglu data biolegol (rhywogaethau neu gynefinoedd) yn ystod arolygon naill ai ar gyfer Cynllun Rheoli Cynefin neu fel un o nodau'r prosiect.
- **Os gwneir hynny, anfonwch gopi o'r data atom ar ôl cwblhau'r arolwg neu'r prosiect.**
- Bydd hynny'n caniatáu i ni anfon y data i Ganolfan Cofnodion Bioamrywiaeth De-ddwyrain Cymru (SEWBR^eC), a fydd yn ychwanegu'r cofnodion wedyn at eu setiau data.
- Mae hynny'n golygu y bydd y rhywogaethau y cawsoch hyd iddynt yn cael eu hychwanegu at fap [Aderyn](#) a bydd modd i bobl eraill weld beth sydd yn eu hardal!



SEWBR^eC

SOUTH EAST WALES BIODIVERSITY RECORDS CENTRE
CANOLFAN GOFNODION BIOAMRYWIAETH DE DDWYRAIN CYMRU



Aderyn

LERC Wales' Biodiversity Information & Reporting Database

Cronfa Ddata Cofnodi Bioamrywiaeth a Gwybodaeth LERC Cymru

CWBLHAU EICH ASTUDIAETH ACHOS

Ar ôl cwblhau eich prosiect ac anfon eich anfonebau i gael eu talu, bydd angen llenwi'r ffurflen astudiaeth achos. Byddwch wedi cael y templed hwn gyda'ch contract. Mae'r ffurflen astudiaeth achos yn un o amodau'r grant, felly mae'n bwysig ei llenwi.

Y canlynol yw'r wybodaeth allweddol y bydd angen ei chasglu ar gyfer y ffurflen:



Yn ystod eich prosiect, meddyliwch am unrhyw heriau a wynebwyd, effaith y prosiect a'r canlyniadau a gyflawnwyd.



Faint o bobl a gysylltodd â'ch prosiect. Er enghraifft, nifer y bobl a ddaeth i ddigwyddiad a drefnwyd gennych neu nifer y gwirfoddolwyr a gymerodd ran.



Dyfyniad 50 gair neu lai gan gyfranogwr neu wirfoddolwr i grynhoi effaith gadarnhaol y prosiect arnyn nhw neu ar y gymuned ehangach.



Ffotograffau - bydd angen cyflwyno o leiaf bedwar ffotograff o'ch prosiect - mae'n bwysig tynnu lluniau cyn, yn ystod ac wedi'r prosiect. Bydd angen eu hatodi i'r e-bost pan anfonir y ffurflen astudiaeth achos atom.

YMWELIAD SAFLE WEDI'R PROSIECT

Gallai'r Grŵp Llywio ofyn hefyd am ymweliad safle wedi i'r prosiect ddod i ben. Fel rheol, bydd hyn yn golygu cyfarfod â chi ar y safle i edrych ar yr hyn a gyflawnwyd, trafod y prosiect gyda chi a'ch cynlluniau ar gyfer cynnal canlyniadau'r prosiect.

Mae'n gyfle i chi ddangos y camau a gymerwyd ac i ymfalchïo yn y gwaith caled a gyflawnwyd i wneud gwahaniaeth i fioamrywiaeth a'r gymuned leol!



Mae'n gyfle hefyd i'r grŵp llywio gysylltu â'r prosiectau y buon nhw'n eu cynghori a gweld pa wahaniaeth mae Cronfa'r Grantiau wedi'i wneud i bobl leol!